

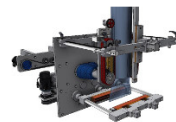


La nec plus ultra des solutions d'emballage VFFS qui utilise du polyéthylène et du film stratifié pour emballer les aliments frais et surgelés. Fabriqué en acier inoxydable anti-corrosion, le **tna arctic[®] 3** répond à des exigences sanitaires strictes, prend en charge le lavage mouillé et convient aux environnements mouillés et froids. Comprend un logiciel spécifique qui enregistre des recettes prédéfinies, en apportant simplicité et flexibilité à votre processus d'emballage.

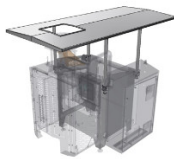
AVANTAGES



Capacités complètes de lavage mouillé dans un environnement mouillé et froid difficile



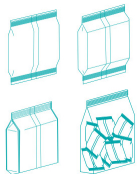
Fournit jusqu'à 100 sacs/min avec du film stratifié ou utilise du film LDPE avec les mâchoires à impulsion en option



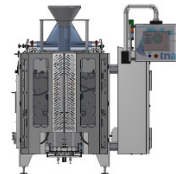
Certifié IP65, avec une conception hygiénique de pointe, y compris une construction en acier inoxydable



Des servomoteurs extrêmement précis et reproductibles apportent des résultats reproductibles et peu de rejets / déchets.



Les multiples options de sacs conviennent aux applications de produits frais et surgelés : coussin, soufflet, fond carré, etc.



Un grand écran convivial permet une utilisation facile, des informations précises sur la production et un contrôle centralisé.

CARACTÉRISTIQUES STANDAF

- Exécution complète en acier inoxydable
- Écran tactile couleur 38,1 cm (15 pouces)
- Intégration imperceptible avec contrôle manuel
- Mâchoires à changement rapide entraînées par servomoteur
- Remplacement des pièces par systèmes à pinces
- Système de réglage et de mesure de longueur des sacs au moyen d'un encodeur
- Protections de sécurité avec capteurs
- Matériaux robustes et faciles à nettoyer

CARACTÉRISTIQUES OPTIONNELLES

- Barres de scellage en PE (Ropex®)
- Couvercle supérieur en acier inoxydable
- Système de refroidissement de l'air pour le scellage vertical
- Exécution MAP (emballage à atmosphère modifiée) : injection de gaz
- Systèmes de perforation
- Options d'intégration amont et aval incluant :
 - **tna** peseuses multi-têtes
 - **tna** intelli-detect : Détecteurs de métaux
 - **tna** intelli-date : Codeurs de date
 - **tna** intelli-scan : Assurance / vérification de code de date
 - **tna** intelli-read : Lecteur de code de date
 - redresseur de sachets
 - de type collateur

APPLICATIONS

- produits frais
- Surgelés

SPÉCIFICATIONS

tna arctic® 3						
types de sac		coussin	coussin à soufflet	fond carré	multipack	
performance	vitesse d'exécution maximale (sacs/min)	100	70	60	60	
réseaux divers	consommation d'air moyenne en nl/min (pi3min)	60 nl/min à 6 bars (0,25)				
	contrôleur	CXE				
	consommation électrique en kW (cv)	3,5 kW standard/ 7 kW avec scellage PTC (4,7/9,4)				
	tension	3PH 208~480VCA				
spécifications	types de sac		coussin	coussin à soufflet	fond carré	multipack
	longueur de sac en mm (po)	min.	60 (2,3)		100 (3,9)	
		max.	450 (17,7)		400 (15,7)	
	largeur de sac en mm (po)	min.	60 (2,3)		60 (2,3)	
		max.	330 (13)		200 (7,9)	
	hauteur de sac en mm (po)	min.	x		40 (1,5)	
		max.	x		100 (3,9)	
	volume max. en cl (gallon)		6 200 (1,6378)		7 000 (1,8492)	
	rouleau de film	largeur max. en mm (po)		700 (27,5)		
		diamètre max. en mm (po)		350 (13,7)		
		poids max. en kg (lb)		50 (110,2)		
	matériaux de construction		armature en acier inoxydable			
	ouverture du protecteur de tunnel en mm (po)		610 (24)			
	Hauteur en mm (po)		2 064 (81,2)			
profondeur en mm (po)		1 682 (66,2)				
largeur en mm (po)		2 657 (104,6)				
poids en kg (lb)		1 250 (2 755,8)				

Toutes les spécifications indiquées peuvent être modifiées et peuvent varier selon le produit. Veuillez confirmer les spécifications lorsque vous passez une commande.

POURSAVOIRCOMMENT VOUS ET VOTRE ÉQUIPE POUVEZ TIRERLE MEILLEURPARTI POSSIBLE DE VOS SOLUTIONS TNA, CONTACTEZ-NOUS

TNA Australia Pty Ltd, 24 Carter Street, Sydney Olympic Park NSW 2127, Australia Tel +61 2 9714 2300 Fax +61 297 482 970 tnasolutions.com info@tnasolutions.com