

Le système **tna intelli-read**® 3 est le nec plus ultra des lecteurs de codes-barres sur toute la largeur du film, qui lit automatiquement le code-barres de votre film afin de vérifier qu'il est correct pour le produit que vous réalisez. Le système **tna intelli-read**® 3 s'intègre parfaitement aux logiciels **tna robag** et peuvent correspondre aux vitesses de **tna robag**®.

AVANTAGES



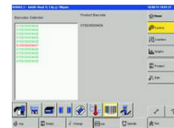
Lit toute la largeur du système de film. Chaque code-barres, quel que soit l'endroit où il est imprimé sur le film, est lu.



Intégré de manière parfaite et complète aux logiciels **tna robag**® qui correspondent aux vitesses de **tna robag**®.



Vérifie que le code-barres du produit correspond au produit en cours d'emballage grâce à un système de codes-barres extrêmement précis et fiable.



Alerte l'ensacheuse en cas de code-barres manqué (ou non lu) et envoie un signal à l'ensacheuse pour qu'elle s'arrête si aucun code-barres n'a été détecté.



Si plusieurs programmes de produits sont connectés au nouveau code-barres, ils sont affichés sous forme de liste afin que l'opérateur puisse sélectionner le programme qu'il veut exécuter.



Le scanner capture des images de chaque code-barres à grande vitesse et vérifie qu'il correspond.

CARACTÉRISTIQUES STANDARD

- logiciel totalement intégré à la **tnarobag**®
- Configuration facile et fonctions d'apprentissage
- Conception unique virtuellement impossible à contourner

APPLICATIONS

- aliments pour animaux
- céréales
- confiseries
- fruits à coque
- pâtes
- snacks
- Snacks cuits
- Légumineuses

SPÉCIFICATIONS

tna intelli-read 3		
Spécifications du code	Type de code (UPC/EAN)	UPC-A, UPC-E, EAN8, EAN13
	Taille du code (UPC/EAN)	80-150 %
	Type de code (Code 128)	Code 128 (jeu de caractères A)
	Taille du code (Code 128) en mm (po)	≥0,3 (0,01) par module
	Chiffres (UPC/EAN)	8, 12, 13
	Chiffres (Code 128)	4-Dec
Spécifications du lecteur	Mode couleur	Barres noires/fond blanc
	Largeur de balayage (Corps large/Corps étroit) en mm (po)	640/490 (25/19)
	Illumination	LED
	Direction du code-barres	Parallèle au défilement du film
	Communication	TCP/IP
	Expansion UPC-E	Prise en charge
	Somme de contrôle	Prise en charge
Spécifications du film	Vitesse de film maximale en m/min (pi/min)	35 (115)
	Fréquence de balayage maximale	300 BPM
Électricité	Tension opérationnelle VCC	18-30
	Consommation d'énergie W (cv)	50 (0,07)

Toutes les spécifications indiquées peuvent être modifiées et peuvent varier selon le produit. Veuillez confirmer les spécifications lorsque vous passez une commande.

POUR SAVOIR COMMENT VOUS ET VOTRE ÉQUIPE POUVEZ TIRER LE MEILLEUR PARTI POSSIBLE DE VOS SOLUTIONS TNA, CONTACTEZ-NOUS

TNA Australia Pty Ltd, 24 Carter Street, Sydney Olympic Park NSW 2127, Australia Tel +61 2 9714 2300 Fax +61 297 482 970 tnasolutions.com info@tnasolutions.com