

tna intelli-scan 2

Le système **tna intelli-scan**® 2 est votre système de caméra très précis et fiable permettant de vérifier que le code d'impression est complet et lisible sur votre emballage. Le système **tna intelli-scan**® 2 est capable de gérer des textes clairs ou foncés, ou des impressions à grain fin, à haute vitesse, avec un temps d'exposition inférieur à 0,5 seconde.

## AVANTAGES



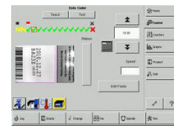
Ce système trouve le code de date et identifie automatiquement chaque caractère comme indiqué. De plus, une frontière est définie.



Intégration complète et parfaite avec les logiciels **tna robag**®, avec accès facile d'une seule pression.



Traitement d'image à grain fin et détection d'image à grande vitesse, avec un temps d'exposition inférieur à 0,5 ms.



Détection d'image à grande vitesse, qui amplifie sa capacité à trouver les produits mal codés ou pas codés, et active le rejet automatique des paquets.



Flexible, convient à une grande diversité de besoins en impression, allant des textes clairs à foncés.



Système de caméra très précis et fiable permettant de vérifier que le code d'impression est complet et lisible.

## CARACTÉRISTIQUES STANDARD

- Logiciel totalement intégré à la **tnarobag**®
- Durée d'exposition inférieure à 0,5 ms
- Configuration facile et fonctions d'apprentissage
- Éclairage intégré, logiciel configurable
- Mise au point servo-contrôlée

## APPLICATIONS

- aliments pour animaux
- céréales
- confiseries
- fruits à coque
- pâtes
- poudres
- snacks
- Snacks cuits
- Légumineuses

## SPÉCIFICATIONS

tna intelli-scan® 2		
Spécifications d'image	Nbre max. d'images/sec	200
	Taille d'image à 70 mm en mm (po)	35 x 35 (1,4 po x 1,4 po)
	Nombre de pixels (max.)	752 x 480
	Durée d'exposition (microsecondes)	54-2 000
	Sensibilité	0-100 %
	Position focale en mm (po)	0-1 000 (0-39)
	Polarité	Vraie (impression claire)/Fausse (impression foncée)
réseaux divers	Tension opérationnelle VCC	18-30
	consommation d'électricité en W (cv)	10 (0,01)
Assainissement	Classe de protection	IP65
Autres	Communication	TCP/IP

Toutes les spécifications indiquées peuvent être modifiées et peuvent varier selon le produit. Veuillez confirmer les spécifications lorsque vous passez une commande.

POUR SAVOIR COMMENT VOUS ET VOTRE ÉQUIPE POUVEZ TIRER LE MEILLEUR PARTI POSSIBLE DE VOS SOLUTIONS TNA, CONTACTEZ-NOUS

TNA Australia Pty Ltd, 24 Carter Street, Sydney Olympic Park NSW 2127, Australia Tel +61 2 9714 2300 Fax +61 297 482 970 [tnasolutions.com](http://tnasolutions.com) [info@tnasolutions.com](mailto:info@tnasolutions.com)